

CRISTÓBAL BALENCIAGA MUSEOA

B

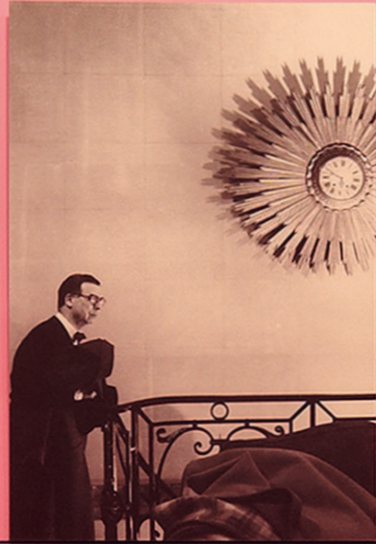
CRISTÓBAL BALENCIAGA MUSEOA

GUNEAK ESPACIOS

CRISTÓBAL BALENCIAGA MUSEOAN ERABILGARRI DAUDEN GUNEAK
ESPACIOS DISPONIBLES EN CRISTOBAL BALENCIAGA MUSEOA

B

CRISTÓBAL BALENCIAGA MUSEOA



Moda-sortzaile onak arkiteltoa behar du izan diseinurako, eskultorea formarako, margolaria kolorerako, musikaria harmoniarako eta filosofoa neurirako.

Un buen modisto debe ser arquitecto para la forma, pintor para el color, músico para la armonía y filósofo para la medida.

A good couturier must be an architect for design, a sculptor for shape, a painter for colour, a musician for harmoni and a philosopher for temperance.

Cristóbal Balenciaga

04 _

06 _

08 _

10 _

12 _

13 _

14 _

15 _

AURKIBIDEA
ÍNDICE

**GANBARA
BUHARDILLA**

**DIDAKTIKA GELAK
AULAS DIDÁCTICAS**

**AUDITORIUMA
AUDITORIO**

**ATARI OSOA
ATRIO
COMPLETO**

**ATARIA:
SARRERAKO ARETOA
ATRIO:
HALL DE ENTRADA**

**ATARIA: ERABILERA
ANITZEKO GUNEA
ATRIO: ESPACIO
POLIVALENTE**

**ATARIA:
KAFETEGIA
ATRIO:
ZONA CAFETERÍA**

**HARREMANETARAKO
CONTACTO**



CRISTÓBAL BALENCIAGA MUSEOAK BERTAKO GUNEAH ALOKATZEKO AUKERA EMATEN DU, HORIETAN HAINBAT ERATAKO EKITALDIAK ANTOLATU AHAL IZATEKO. ZENTROAK 9.300 M2 DITU OROTARA, ELKARRI LOTUTAKO BI ESPAZIO ARKITEKONIKOTAN BANATUTA; BATETIK, ALDAMAR JAUREGI HISTORIKOA DAGO ETA, BESTETIK, BOLUMETRIA ABANGOARDISTAKO ERAIKIN BERRI BAT. GOI-MAILAKO EKIPAMENDU KULTURAL HONETAKO GUNE APROPOSEK ETA ZERBITZU EGOKIEK ERABAT BERMATZEN DUTE BERTAN ANTOLATUTAKO EKITALDI OROREN BIKAINASUNA.

CRISTÓBAL BALENCIAGA MUSEOA OFRECE LA POSIBILIDAD ALQUILAR SUS ESPACIOS PARA LA CELEBRACIÓN DE EVENTOS DE DIVERSA ÍNDOLE. EL CENTRO OCUPA 9.300 M2 DE SUPERFICIE DISTRIBUIDOS EN DOS ESPACIOS ARQUITECTÓNICOS CONECTADOS, EL HISTÓRICO PALACIO ALDAMAR Y UN EDIFICIO DE NUEVA PLANTA DE CONCEPCIÓN VOLUMÉTRICA VANGUARDISTA. ESTE EQUIPAMIENTO CULTURAL DE PRIMER ORDEN DISPONE DE LOS ESPACIOS IDÓNEOS Y LOS SERVICIOS ADECUADOS PARA GARANTIZAR EL ÉXITO DE LOS ACTOS QUE ACOGE.

B

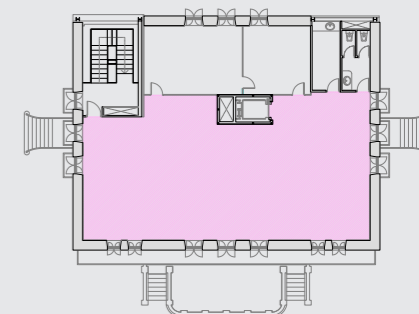


GANBARA
BUHARDILLA



TEILATUAREN AZPIKO GUNEA, TOPAKETA TXIKIETARAKO EZIN APROPOSAGOA. IKUSPEGI EZIN HOBEAK. CASA TORRESEKO MARKES-MARKESEN UDAKO ETXE IZANDAKO ALDAMAR JAUREGI ZAHARBERRITUAREN AZKEN SOLAIRUA.

ESPACIO ABUHARDILLADO IDEAL PARA ENCUENTROS REDUCIDOS. VISTAS INMEJORABLES. ÚLTIMA PLANTA DEL REMODELADO PALACIO ALDAMAR, RESIDENCIA VERANIEGA DE LOS MARQUESES DE CASA TORRES.



Azalera:
200 m² garbi.

Hornidura:
Interneterako wifi konexioa.

Superficie:
200 m² diáfanos.

Medios:
Conexión a Internet wifi.

B

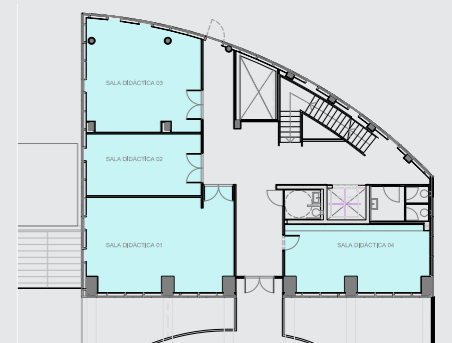


DIDAKTIKA
GELAK
AULAS
DIDÁCTICAS



LAU IKASGELA ARGITSU,
AUDITORIUMAREKIN BATERA EDO
BEREIZ ERABIL DAITEZKEENAK, BAI ETA
BANAKA ERE.

CUATRO AULAS LUMINOSAS.
POSIBILIDAD DE SER UTILIZADAS JUNTO
CON EL AUDITORIO O DE MANERA
SEPARADA O DE FORMA INDIVIDUAL.



Azalera:
Guztira 134 m² (36 m², 41 m², 27 m², 30 m²).

Hornidura:
Interneterako wifi konexioa.

Superficie:
134 m² en total (36 m², 41 m², 27 m², 30 m²).

Medios:
Conexión a internet wifi.

B

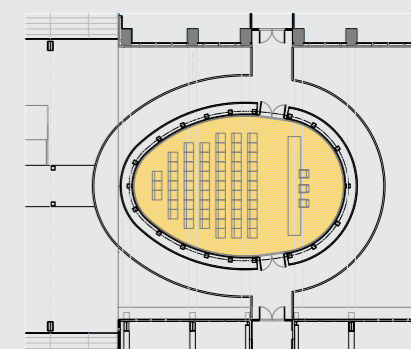


AUDITORIUM AUDITORIO



DUEN EKIPAMENDUAGATIK, ESPAZIO EGOKIA PRENTSAURREKOAK NAHIZ HITZALDIAK EMATEKO.

ESPAZIO ADECUADO, POR SU EQUIPAMIENTO, PARA CELEBRAR RUEDAS DE PRENSA Y CONFERENCIAS.

**Azalera:**

95 m².

Edukiera:

46 besaulki eta 3 hizlarientzako mahai bat.

Hornidura:

Aretoa sonorizatuta dago, eta mikrofonoak ditu mahai nagusian. Aretoan sortutako audioa hedatu egiten da, prentsarentzat. Pantaila eta bideo proiektzioa. Interneterako wifi konexioa.

Superficie:

95 m².

Capacidad:

46 butacas y mesa de 3 ponentes.

Medios:

Sonorización de la sala con micrófonos en la mesa de presidencia. Distribución del audio generado en sala para prensa. Pantalla y videoproyección para público asistente. Conexión a Internet wifi.

B

ATARIA ATRIO

MUSEOAREN BENETAKO BIHOTZA DA, AFARIAK ETA EKITALDI BEREZIAK EGITEKO TOKI APARTA. ZABALGUNE IKUSGARRI HAU HAINBAT EREMUTAN BANA DAITEKE, EKITALDIAREN BEHARREN ARABERA.

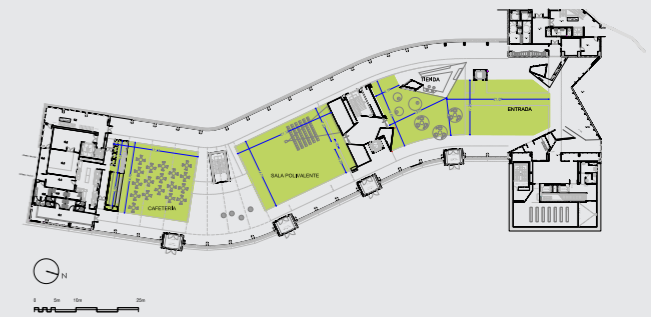
EL AUTÉNTICO CORAZÓN DEL MUSEO. UN LUGAR EXTRAORDINARIO PARA REALIZAR CENAS Y ACTOS DE GRAN ENVERGADURA. ESTE AMPLIO ESPACIO ESPECTACULAR, SE PUEDE DIVIDIR EN VARIAS ZONAS, SEGÚN LAS NECESIDADES DEL EVENTO.





ERABILERA UGARI ESKAINTZEN DUEN EREMUA, 1.911 m²-KOA. BEIRAZ ESTALITAKO ATARI HANDI BAT, IA DIAFANO ETA MODULARRA, JENDE UGARI ELKARTZEKO XEDEZ ANTOLATUTAKO AURKEZPENAK, KONGRESUAK, OTORDUAK ETA IKUSKIZUNAK HARTZEKO.

1.911 m² DE ESPACIO VERSÁTIL Y MULTIFUNCIONAL. UN GRAN ATRIO ACRISTALADO, CASI DIÁFANO Y MODULAR, QUE PERMITE ALBERGAR PRESENTACIONES, CONGRESOS, BANQUETES Y ESPECTÁCULOS DE GRAN AFORO.



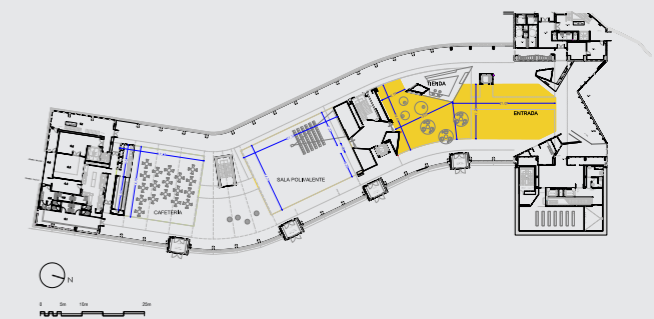
Azalera:
1.911 m².
Edukiera:
900 pertsona banketean eta 950 koktelean.

Superficie:
1.911 m².
Capacidad:
900 personas en banquete y 950 en cóctel.



MUSEOAN SARTZEKO GUNE
 IKUSGARRIA, ERABILERA ANITZEKOA.

ESPACIO ESPECTACULAR DE ENTRADA
 AL MUSEO PARA USOS MÚLTIPLES.



Azalera:
 729 m²

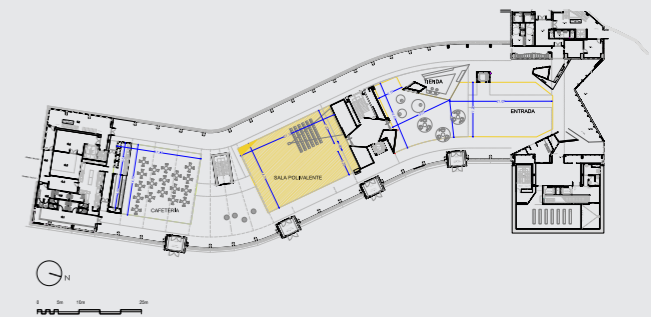
Superficie:
 729 m²



ATARIA: ERABILERA ANITZEKO GUNEA
ATRIO: ESPACIO POLIVALENTE

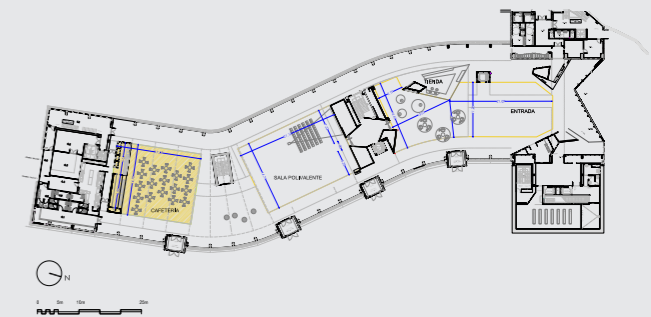
EKITALDI BEREZIAK EGITEKO.

ZONA RESERVADA PARA EVENTOS
 ESPECIALES.



Azalera:
 668 m².

Superficie:
 668 m².



Azalera:
514 m².

Superficie:
514 m².

B

INFORMAZIOA ETA ERRESERBAK
INFORMACIÓN Y RESERVAS

T. +34 943 004 777
@. info@fbalenciaga.com

WWW.CRISTOBALBALENCIAGAMUSEOA.COM